

Windchill® FRACAS (система регистрации сбоев, анализа и корректирующих действий)

УПРАВЛЕНИЕ КОРРЕКТИРУЮЩИМИ ПРОЦЕССАМИ ДЛЯ ПОВЫШЕНИЯ НАДЕЖНОСТИ ПРОДУКТА

Windchill FRACAS (ранее Relex FRACAS) является гибким и всеобъемлющим средством для контроля широкого диапазона корректирующих действий замкнутого цикла.

Сочетая ресурсы управления рабочим процессом с мощной аналитикой поддержки надежности, Windchill FRACAS обеспечивает расчет важнейших показателей надежности по всему техпроцессу компании, что позволяет выявлять и устранять отказы в системе и в изделиях. Система FRACAS, называемая также DRACAS, PRACA или CAPA, обеспечивает возможности анализа, которые могут оказаться весьма полезными на этапах конструирования, разработки, создания прототипов, производства и использования изделия. Windchill FRACAS предлагает веб-интерфейс для пользователей в масштабах всего предприятия, глобальную стандартизацию, защиту и доступ на основе ролей.

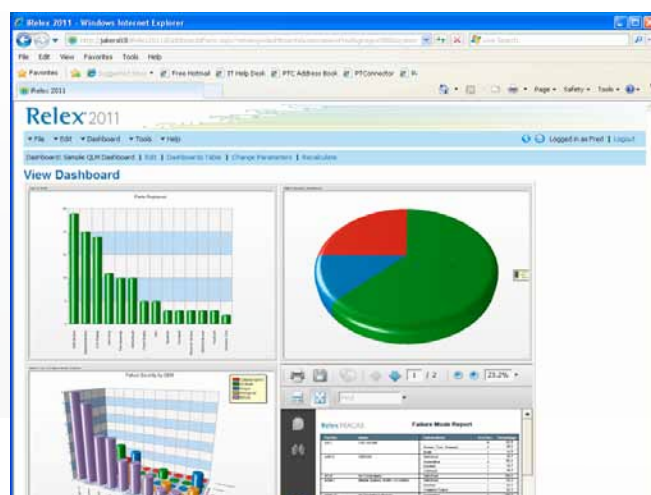
Основные преимущества

Организованный подход к анализу и коррекции отказов

- Сбор, обработка и управление большим числом поступающих отчетов об инцидентах.
- Отслеживание инцидентов из различных источников, включая тестовые, оперативные и ремонтные данные.
- Отслеживание трендов, разделение проблем по приоритетам на раннем этапе с помощью встроенного анализа Парето, автоматизированное оповещение по электронной почте.
- Отслеживание улучшений характеристик системы, достигаемых за счет корректирующих действий.

Доступность внедрения в масштабах предприятия

- Поддержка одновременной работы множества пользователей в среде zero-client благодаря удобному веб-интерфейсу пользователя.
- Обеспечение глобальной стандартизации по всему предприятию.



Веб-интерфейс инструментальной панели доступен в выпуске для крупных предприятий и обеспечивает высокоуровневый контроль показателей надежности системы.

- Настройка рабочего процесса системы под конкретные бизнес-процессы.
- Разработка, организация и внедрение плана совместной работы, направленного на устранение отказов и предотвращение их последующего возникновения.
- Администрирование с использованием ролей, аудит протоколов и прочие функции безопасности.

Гибкий интерфейс поддерживает применение любых корректирующих действий

- Гибкие средства с интуитивно понятным интерфейсом поддерживают широкий набор стандартных корректирующих действий, а также уникальных процессов, определяемых пользователем.

- Поддержка совместимости продукта с помощью заранее настроенных стандартных решений FRACAS, а также настройка форм, таблиц, полей и фильтров для адаптации к вашему организационному процессу.
- Настройка только тех шагов и этапов рабочих процессов, которые необходимы для работы, включая разрешения на уровне пользователей, уведомления, предупреждения и при необходимости контроль управления.
- Все настройки производятся с помощью средств конструирования на основе программных мастеров, которые не требуют навыков программирования.

Анализ характеристик системы

- Мощный модуль аналитики выдает показатели качества и надежности, позволяя оценивать характеристики системы.
- Вывод результатов напрямую в модуль Windchill FMEA для отражения реальных характеристик системы либо создание набора данных об эксплуатационной долговечности для использования в модуле Windchill Weibull.

Функции и характеристики

Заранее настроенные решения

- CAPA.
- FRACAS.
- RMA.

Поддерживаемые типы процессов

- Процесс 8D.
- Несоответствия.
- Анализ надежности.
- Улучшение COPQ.
- Качество и обращения клиентов.
- Инциденты безопасности.
- Отказы на месте.
- Сервис и поддержка.
- Внутреннее качество.
- Соответствие ISO 9000.
- Дефекты ПО.
- Оптимизация обслуживания.
- Качество поставщика.
- Дефекты производства.

- Проблемы при тестировании.
- Гарантийная аналитика.
- Комиссия по рассмотрению отказов.

Поддерживаемые вычисления

- Частота отказов.
- MTBF.
- MTTR.
- MTBCF.
- MTBM.
- Пользовательские расчеты MTB.
- Доступность.
- Затраты.
- Определяемые пользователем.

Вывод результатов анализа выборок

- Парето первых (n) проблем по сборкам.
- Фактическая MTBF по сборкам.
- Изучение трендов.
- Выявленный брак при продаже.
- Проблемы по клиентам.
- Проблемы по поставщикам.
- Показатели обслуживания.
- Первые (n) факторов повышения стоимости гарантии.
- Парето первых (n) причин инцидентов.
- Сводка по отсутствию отказов.
- Общая стоимость по проблемам.
- Повестка дня/протокол комиссии по рассмотрению отказов (FRB).
- Время закрытия корректирующего действия.

Средства управления поддержкой корректирующих действий

- Уведомления.
- Безопасность на основе ролей.
- Электронная почта рабочего процесса.
- Запросы данных.

Возможности интеграции для получения данных из внешних систем

- Вручную.
- По расписанию.
- Динамически (в реальном времени).

Ввод и вывод данных в различных форматах

- Простота импорта или экспорта распространенных форматов, таких как Microsoft Excel, Microsoft Access, XML и текстовые файлы.
- Создание отчетов в Microsoft Word, Microsoft Excel, Adobe PDF и RTF.
- Мастера создания определяемых пользователем графиков и отчетов.
- Динамическая связь с другими модулями Windchill Quality Solutions, такими как Windchill Prediction, Windchill FMEA, Windchill OpSim и Windchill Weibull.

Веб-интерфейс на основе Microsoft Silverlight

- Нулевой клиент, веб-интерфейс, обеспечивающий ввод данных и анализ в любое время и из любого места.
- Полнофункциональный, простой в использовании и привычный интерфейс Windows.
- Доступ к данным и системным параметрам через веб-интерфейс в виде панели управления.

Функциональные возможности класса Enterprise

- Многопользовательская среда с разрешениями для ролей, а также функциями безопасности, управления администратором и аудита протоколов.
- Интеграция с базами данных уровня предприятия поддерживает Microsoft SQL Server 2000, SQL Server 2005, SQL Server 2005 Express, SQL Server 2008, SQL Server 2008 Express, Oracle 9i, Oracle 10g и Oracle 11g.
- Средство управления лицензиями FlexNet с широкими функциональными возможностями.
- Интеграция с Windchill PDMLink, обеспечивающая единство и актуальность ведомости материалов изделия.
- Поддержка API обеспечивает расширенную интеграцию с имеющимися бизнес-системами, включая ввод и поиск данных без открытия Windchill Quality Solutions.

Поддерживаемые языки

- Английский, китайский (упрощенное письмо), корейский, немецкий, русский, французский, японский.

Дополнительная информация

Дополнительную информацию о Windchill FRACAS см. на странице PTC.com/products/windchill/fracas

© Корпорация Parametric Technology Corporation (PTC), 2011. Все права защищены. Приведенные в настоящем документе сведения предоставляются исключительно в информационных целях, могут быть изменены без предварительного уведомления и не подразумевают никаких гарантий, обязательств, условий или предложений со стороны компании PTC. PTC, логотип PTC, Windchill и все наименования и логотипы продуктов PTC являются товарными знаками или зарегистрированными товарными знаками корпорации PTC и/или ее филиалов в США и других странах. Все другие наименования продуктов или компаний являются собственностью соответствующих владельцев. Сроки выпуска любой версии продукта, включая любые модули и функциональные средства, могут быть изменены по усмотрению компании PTC.

6468-Windchill-FRACAS-DS-RU-0411