

Технология *Unite*

Новаторский подход к решению проблем работы в средах с несколькими системами CAD.

PTC Creo® с передовой технологией *Unite* позволяет многократно увеличить производительность работы с несколькими системами CAD. Благодаря консолидации данных различных систем CAD и повышению эффективности совместной работы с разными системами проектные группы повышают производительность и получают возможность повысить качество изделий, их привлекательность и своевременность сдачи проектов.

В современных условиях конструкторской деятельности одной из важнейших задач является эффективная работа в средах с несколькими системами CAD.

Технология Unite решает эту задачу, позволяя импортировать и открывать файлы сторонних форматов, сохранять данные в этих форматах, а также создавать и сохранять конструкторский замысел при передаче данных между разными платформами CAD.

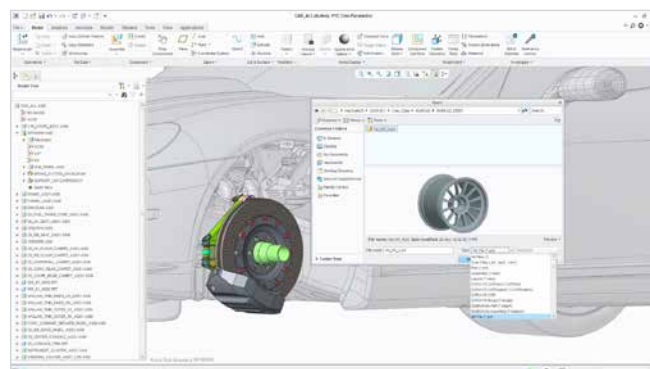
Консолидация

Организации, планирующие консолидацию систем CAD, сталкиваются с множеством проблем, включая принятие пользователями, их обучение и стоимость миграции данных. PTC Creo уже сейчас предлагает конструкторским организациям простой в использовании продукт, а также богатые встроенные функции обучения. Теперь благодаря технологии *Unite* организации смогут эффективно снижать затраты, связанные с миграцией данных.

Пользователи могут преобразовывать лишь отдельные детали либо только нужные связанные с ними сборки, а не всю сборку целиком. А это значительно сокращает время и усилия, необходимые для миграции данных.

Совместная работа

Плодотворная совместная работа с партнерами на ранних этапах проекта в условиях нескольких систем CAD — сложная задача для большинства организаций. Из-за необходимости выполнять ручную работу многие



Открытие файлов сторонних систем непосредственно в PTC Creo.

из них вынуждены идти на значительные компромиссы в процессе конструирования. *Технология Unite* позволяет с легкостью преодолеть эту проблему, повышая эффективность взаимодействия с другими подразделениями компании, поставщиками или партнерами по разработке.

Основные преимущества

Простота консолидации в единую систему CAD

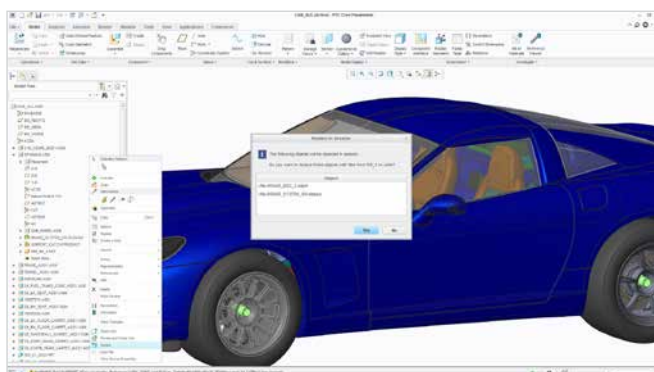
- Легкость повторного использования существующих данных.
- Преобразование данных по мере необходимости.
 - Преобразование только нужных деталей.



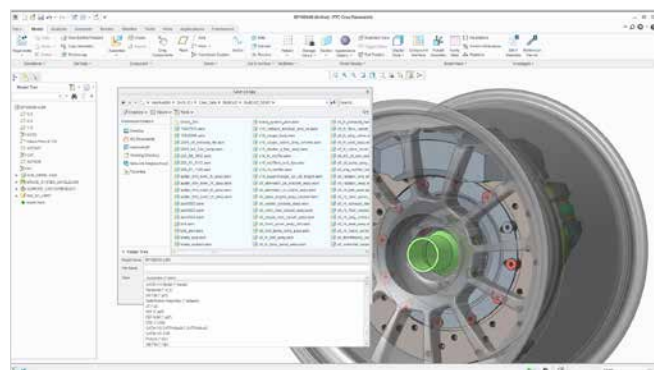
- Снижение числа платформ CAD и соответствующих издержек на лицензирование и поддержку программного обеспечения, а также на обучение.
- Повышение производительности конструирования и эффективности использования информационных технологий.
- Поддержка стратегии разработки и производства изделий в любой точке мира.

Эффективная совместная работа в средах с несколькими системами CAD

- Более высокий уровень параллельного конструирования.
 - Легкое включение данных сторонних систем на любом этапе конструирования.
 - Управление изменениями данных сторонних систем без каких-либо затруднений.
 - Защита конструкторского замысла при передаче данных между PTC Creo и сторонними системами.
 - Снижение числа и влияния изменений конструкции на поздних этапах.
- Расширение возможностей повторного использования и обмена данными.
- Обеспечение выполнения сроков поставки изделия.
 - Обеспечение целостности и единообразия на протяжении всего процесса конструирования.
- Устранение необходимости в создании и поддержке нейтральных форматов.
 - Обмен информацией в наиболее распространенных форматах 3D CAD.



Создание и сохранение конструкторского замысла при использовании файлов сторонних систем.



Сохранение конструкций в форматах CATIA, NX, SolidWorks для облегчения взаимодействия с партнерами.

Возможности и характеристики

Импорт

С технологией *Unite* можно преобразовывать в формат PTC Creo данные таких систем CAD, как: Autodesk®, CATIA®, Siemens® NX™, SolidEdge® и SolidWorks® (полный список приведен в таблице ниже).

Открытие

Только технология *Unite*, в отличие от других систем CAD, позволяющих импортировать файлы сторонних форматов, дает возможность работать с файлами других систем без каких-либо усилий, связанных с преобразованием данных. Пользователи теперь могут встраивать данные из систем CATIA, Siemens NX и SolidWorks в свои конструкции напрямую, без необходимости создания дополнительных объектов.

Обновление

В совместной конструкторской работе внесение изменений — неотъемлемая часть процесса. Модули PTC Creo Collaboration Extensions обеспечивают беспрепятственную обработку изменений в импортированных или открытых данных.

Сохранение

С помощью расширений PTC Creo Collaboration конструкторы могут обмениваться моделями PTC Creo в наиболее распространенных форматах CAD (включая CATIA, Siemens NX и SolidWorks) без необходимости наличия лицензии этих программ.



Формат	Импорт	Открытие	Обновление	Сохранение
CATIA V4	✓	✓	★	★
CATIA V5	✓	✓	★	★
Siemens NX / Unigraphics® NX	✓	✓	★	★
SolidWorks	✓	✓	★	★
JT	•			•
CADDS® 5	✓		✓	✓
PTC Creo Elements/ Direct®	✓		✓	
STEP	✓			✓
Autodesk Inventor™	✓			
Rhinoceros®	✓			
SolidEdge	✓			
AutoCAD® DXF™	✓			✓
AutoCAD Drawing	✓			✓

✓ = Поддерживается в базовой лицензии PTC Creo Parametric™.

★ = Расширения PTC Creo Collaboration: PTC Creo Collaboration Extension for CATIA V4 (вместо CATIA V4 с лицензией ATB), PTC Creo Collaboration Extension for CATIA V5 (вместо CATIA V5 с лицензией ATB), PTC Creo Collaboration Extension for UG/NX (вместо Unigraphics с лицензией ATB), PTC Creo Collaboration Extension for SolidWorks.

• = PTC Creo Interface for JT.

Поддержка языков

Английский, немецкий, французский, итальянский, испанский, китайский (упрощенный и традиционный), японский, корейский и русский

Поддерживаемые платформы и требования к системе

Последние сведения о поддерживаемых платформах и требованиях к системе см. на [странице технической поддержки PTC](#).

© PTC Inc., 2014 г. Все права защищены. Приведенные в настоящем документе сведения предоставляются исключительно в информационных целях, могут быть изменены без предварительного уведомления и не подразумевают никаких гарантий, обязательств, условий или предложений со стороны компании PTC. PTC, логотип PTC, фраза Product & Service Advantage, Creo, Elements/Direct, Windchill, Mathcad, Arbortext, PTC Integrity, Servigistics, ThingWorx, ProductCloud и все прочие наименования продуктов и логотипы PTC являются товарными знаками или зарегистрированными товарными знаками компании PTC и (или) ее дочерних компаний в США и других странах. Все другие наименования продуктов или компаний являются собственностью соответствующих владельцев.

J3814 – Unite Technology -DS – EN – 0514