

# PTC® Creo® Expert Moldbase Extension

Повышение скорости и точности в конструировании и детальном проектировании основ пресс-форм.

Труднейшая задача, стоящая сегодня перед инженерами-технологами, — найти время на повышение качества, ускорение и инновации в области конструирования и детального проектирования основ пресс-форм. PTC Creo Expert Moldbase Extension (EMX) — это решение, которым пользуются самые успешные в мире изготовители форм.

PTC Creo EMX является незаменимым дополнительным инструментом разработчиков пресс-форм и инструментов, которое устраняет трудоемкие и утомительные задачи, а также необходимость в преобразовании данных, что обычно замедляет весь процесс разработки изделий.

PTC Creo EMX позволяет пользователям создавать макеты основ пресс-форм в привычной 2D-среде и автоматически формировать 3D-модель со всеми преимуществами 3D-конструкции. Графический интерфейс пользователя на основе 2D-процессов подсказывает оптимальную конструкцию и обновляется автоматически в ходе разработки основы пресс-формы. Можно выбрать нужные элементы из каталога стандартных компонентов (DME, HASCO, FUTABA, PROGRESSIVE, STARK и т.д.) либо использовать пользовательские компоненты. Полученные в результате 3D-модели затем используются для проверки пересечений при открытии формы, а также для автоматического формирования проектной документации, например производственных детальных чертежей и ведомостей материалов.

PTC Creo EMX ускоряет проектирование за счет того, что уникальный графический интерфейс обеспечивает быстрый предварительный просмотр в реальном времени до автоматического размещения 3D-компонента или сборки. После размещения компонентов на соответствующих соседних пластинах и компонентах автоматически создаются такие операции, как вырезы с зазором, просверливаемые и пробиваемые отверстия, что избавляет от рутинных и однообразных задач детального конструирования формы. Кроме того, PTC Creo EMX позволяет компаниям-изготовителям форм документировать собственные уникальные стандарты конструирования и оптимальные методы непосредственно в сборках и компонентах форм.

Если вы стремитесь ускорить проектирование основ пресс-форм и уделять больше времени повышению качества и инновационности конструкций, PTC Creo Expert Moldbase Extension является для вас идеальным решением.

## Основные преимущества

- Моментальная окупаемость инвестиций за счет значительного повышения производительности.
- Документирование стандартов конструирования и оптимальных методов компании непосредственно в сборках и компонентах форм для сохранения внутреннего опыта проектирования форм.
- Параллельное проектирование и изготовление



Эта основа пресс-формы была разработана с помощью PTC Creo Expert Moldbase Extension с выполнением рендеринга в PTC Creo Parametric™.

- Отсутствие необходимости преобразовывать данные благодаря полной поддержке ассоциативных связей решением PTC Creo 3D CAD.
- Простое внесение изменений на поздних этапах цикла конструирования за счет автоматического обновления.
- Сокращение стоимости отходов и доработок благодаря симуляции пересечений и использованию стандартных компонентов.
- Сокращение кривой обучения за счет использования интуитивно понятных учебников и документации.

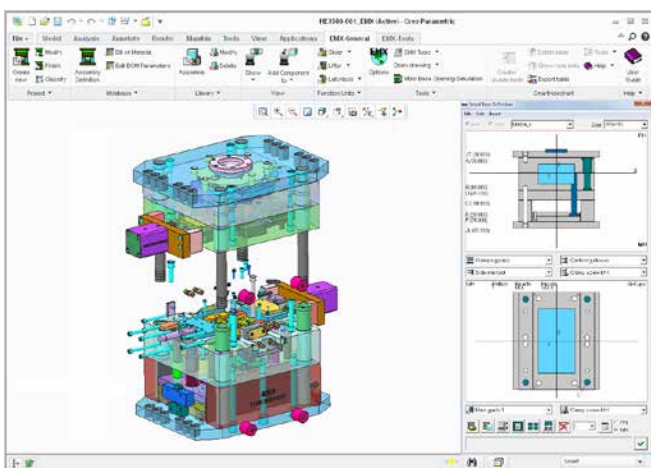
## Функции и характеристики

- Специализированный двухмерный графический интерфейс пользователя обеспечивает возможность мгновенной индивидуализации оснований пресс-форм и компонентов.
- Автоматическая сборка компонентов по принципу «взял и поместил»
- Все необходимые проходные отверстия, резьба, раззенковка и т. д. добавляются на пластины автоматически.
- Компоненты уровня детали уже имеют полные размеры.
- Возможность создания, сохранения и многократного использования собственных, пользовательских компонентов.
- Автоматические слои и упрощенные представления для удобства просмотра.
- Разметка стандартных и нестандартных компонентов форм.
- Возможность проводить пользовательские детали через весь процесс.
- Каталоги поставщиков: DME, DMS, EOC, FUTABA (Misumi), HASCO, KLA, MEUSBURGER, PEDROTTI, RABOURDIN, STRACK, PROGRESSIVE, NATIONAL, PCS, LKM и др.

## Интеллектуальные сборки и компоненты основ пресс-форм

- Автоматические функции, например индивидуализация «на ходу», размеры компонентов, размещение, обрезка, вырезы с зазором и создание резьбы, предусмотрены для следующих компонентов.
  - Все сборки оснований пресс-форм (в том числе формы для формования в два приема).
  - Пластины и изоляция.
  - Сборки: направляющая, привод и контролкатель.
  - Поддерживаются формы с несколькими полостями и семейства форм.

- Сборки опорных колонн.
- Сборки замков с защелкой.
- Установочные кольца и литниковые втулки.
- Выталкивающие шпильки, в том числе выталкивание втулки.
- Винты и гайки.
- Установочные штифты.
- Контур охлаждения с фитингами, пробками и уплотнительными кольцами.
- Сборки ползунка и клинового толкателя.



Выбор основ пресс-форм в PTC Creo Expert Moldbase Extension.

### Автоматическое создание чертежей, таблиц отверстий и ведомостей материалов

В ходе создания и оптимизации сборки приложение PTC Creo EMX обновляет ведомость материалов и чертеж сборки. Чертежи всех сборок и пластин с таблицами отверстий создаются автоматически. Чертежи и макеты ведомостей материалов также настраиваются индивидуально.

### Документирование оптимальных методов и стандартов данной конкретной компании

Оптимальные методы и стандарты компании могут храниться в каталогах. Сотрудники могут изменять имеющиеся в каталоге модели или создавать новые на базе принятых в компании стандартов.

### Поддержка языков

- Английский, немецкий, французский, итальянский, испанский, японский, китайский (упрощенный и традиционный), русский, корейский.

### Поддерживаемые платформы и требования к системе

- Microsoft® Windows®

Сведения о поддерживаемых платформах и требованиях к системе см. на [странице технической поддержки PTC](#).

Дополнительные сведения см. по адресу: [PTC.com/product/creo/expert-moldbase-extension](http://PTC.com/product/creo/expert-moldbase-extension)

© PTC Inc., 2014 г. Все права защищены. Приведенные в настоящем документе сведения предоставляются исключительно в информационных целях, могут быть изменены без предварительного уведомления и не подразумевают никаких гарантий, обязательств, условий или предложений со стороны компании PTC. PTC, логотип PTC, Product & Service Advantage, Creo, Elements/Direct, Windchill, Mathcad, Arbortext, PTC Integrity, Servigistics, ThingWorx, ProductCloud и прочие наименования продуктов и логотипы PTC являются товарными знаками или зарегистрированными товарными знаками PTC и ее дочерних компаний в США и других странах. Все прочие наименования продуктов и компаний являются собственностью соответствующих владельцев.

### Симуляция открытия и извлечения формы

Симуляция открытия формы с ползунком, клиновым толкателем и выбрасывателем создается автоматически. Проверка пересечений может производиться автоматически в процессе открытия формы.



ООО "Продуктивные Технологические Системы"  
www.pts-russia.com  
email: office@pts-russia.com

Телефон:  
(7 495) 737-78-78  
(7 495) 642-63-37