

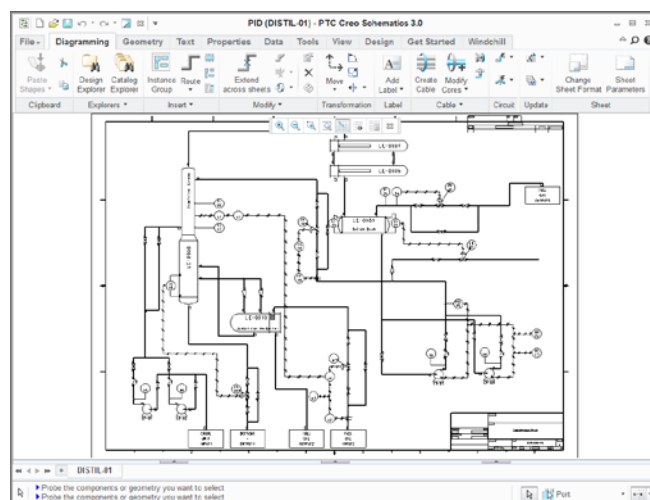
Creo® Schematics™

УВЕРЕННОЕ ПРОЕКТИРОВАНИЕ СЛОЖНЫХ СИСТЕМ

Для достижения успеха на современных рынках компаниям необходимо выводить изделия на рынок быстрее конкурентов, с меньшими издержками и обеспечением более высокого качества. Приложение Creo Schematics помогает достичь этой цели за счет автоматизации процессов детального конструирования кабельных систем и трубопроводов — что экономит время, трудозатраты и деньги.

При конструировании изделий, содержащих кабели или трубопроводы, совершенно необходимо создавать качественные схемы для документирования и планирования предъявляемых к схемам требований. Это программное обеспечение содержит широкий спектр инструментов для разработки схем, отвечающих потребностям разных направлений проектирования и разных отраслей, которые не ограничивают возможности конструкторов.

В рамках процесса проектирования конструкторы, разрабатывающие механическую часть, выполняют разводку кабелей и трубопроводов в 3D-сборках, используя проекты схем в качестве карт. Программное обеспечение автоматизирует этот этап, позволяя извлекать информацию схем и в электронном виде использовать ее для проектирования трассированных систем в любой системе 3D MCAD, поддерживающей работу с данными в формате XML. Оно специально оптимизировано для использования обширных возможностей трассировки кабельных систем и трубопроводов в рамках системы Creo. Эта совместимость не только ускоряет конструирование 3D-моделей, устраняя трудоемкий ручной процесс интерпретации двухмерных схем, но также практически исключает ошибки, обеспечивая соблюдение логики, определенной в схемах.



Creo Schematics — это комплексное решение для создания двухмерных схем для разных направлений проектирования.

Основные преимущества

Сокращение времени вывода на рынок

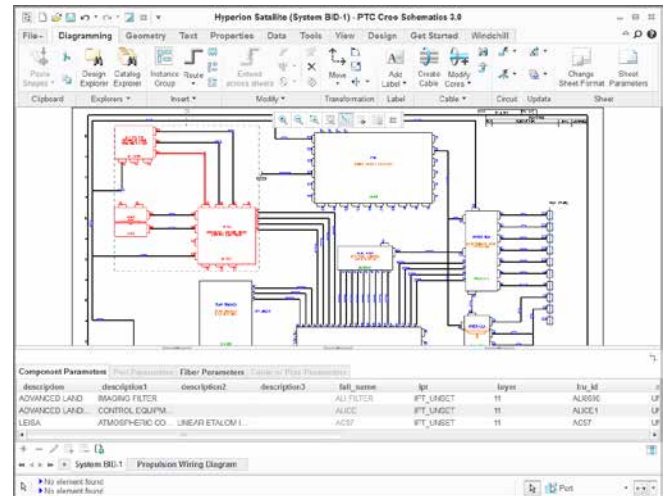
Приложение Creo Schematics предоставляет широкий набор инструментов, предназначенных для разных направлений проектирования, которые необходимы инженерам-конструкторам для быстрого и удобного проектирования схем. Оно также автоматизирует трехмерную трассировку кабелей и проводов в приложениях Creo Parametric™ и Creo Elements/Direct® и трассировку трубопроводов в приложении Creo Parametric. Это устраняет процесс ручной интерпретации двухмерных схем при создании трехмерных цифровых прототипов электрических жгутов и трубопроводов.

Сокращение общей себестоимости изделий

Компания PTC предлагает более полное решение для трассированных систем, включающее приложения Creo Schematics, Creo Parametric, а также модуля Creo Piping и Creo Cabling Extension. Указанное сочетание программных средств обеспечивает полное определение цифровой модели, что сокращает зависимость от физических прототипов и значительно снижает себестоимость разработки изделий. Анализ диапазона рабочих напряжений позволяет инженерам оптимизировать конструкцию в плане стоимости и веса и выполняться в том же приложении. Также возможно сокращение косвенных издержек. Поскольку все инструменты разработки схем представлены в виде единого решения, а не набора отдельных решений, пользователям не требуется изучать много программных средств, что дополнительно сокращает расходы на обучение. Кроме того, приложение Creo Schematics позволяет сократить расходы, связанные с техническим обслуживанием и простоями, потому что требуется обновление и изучение только одного решения.

Повышение качества изделий

Приложение Creo Schematics обеспечивает полное определение цифровой конструкции, а также передачу созданной в нем информации непосредственно в приложения Creo Parametric или Creo Elements/Direct для разработки 3D-модели. Это устраняет необходимость в подверженной ошибкам ручной интерпретации двумерных схем инженером-механиком. Приложения Creo Parametric и Creo Elements/Direct могут автоматически проверять созданную 3D-сборку трассированной системы на точное соответствие двумерным схемам, экономя многие часы трудоемкой ручной проверки инженерами и устранения ошибок до передачи в производство. Это повышает качество изделий и надежность проектов. Кроме того, функции симуляции приложения Creo Schematics позволяют конструкторам оптимизировать конструкцию для повышения электрической надежности.



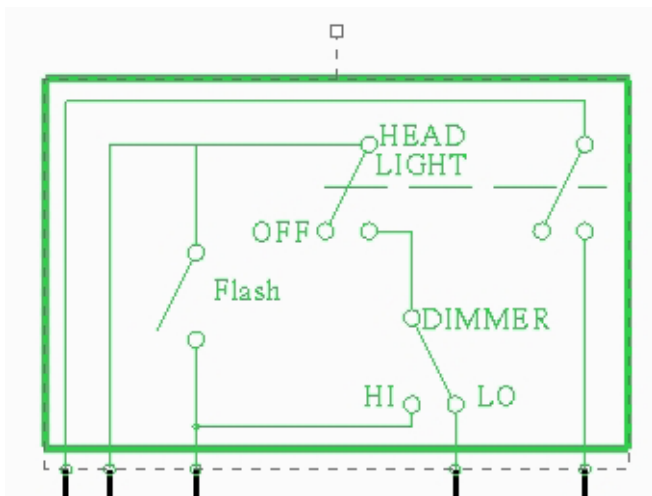
Это программное обеспечение помогает разрабатывать проекты быстрее за счет возможности просмотра и редактирования нескольких объектов.

Улучшение обмена информацией

Создание единой, полной цифровой модели обеспечивает доступ к обширной информации об изделии для всех рабочих групп. Сочетание Creo Schematics с приложениями для проектирования кабельных разводов и трубопроводов системы Creo позволяет группам по разработке трассированных систем полностью определять все аспекты конструкции в насыщенной информацией цифровой модели. При этом не требуется какая-либо интерпретация или преобразование. Приложение Creo Schematics помогает создавать 3D-модели трассировки на основе данных в форматах XML, *.ecad и *.con, что устраняет связанные с преобразованием ошибки и автоматически обеспечивает соответствие двумерной схеме.

Соответствующие задаче инструменты

Конструкторам, использующим приложение Creo Schematic, больше не требуется использовать офисные приложения, изначально не предназначенные для проектирования схем. А конструкторы механической части освобождаются от неудобств, связанных с интерпретацией двумерных схем и ручной проверкой соответствия 3D-моделей трассированных систем. Приложение Creo Schematics в сочетании с приложениями для проектирования 3D-моделей трубопроводов и кабельных разводов в системе Creo является бескомпромиссным решением для конструирования трассированных систем.



Более быстрое и удобное перемещение и поворот объектов с помощью маркеров перемещения в программном обеспечении.

Зарекомендовавшая себя технология

Это мощное решение для разработки схем основано на зарекомендовавшей себя технологии. В нем сочетаются лучшие функциональные возможности существующих, проверенных временем решений PTC для разработки схем, при создании которых использован опыт крупнейших клиентов компании в аэрокосмической и автомобилестроительной отраслях. Результат: мощная технология разработки схем и возможность обмена данными для разработки моделей трассированных систем в системах 3D MCAD.

Функции и характеристики

Типы схем

- Схемы размещения трубопроводов и оборудования.
- Блок-схемы.
- Схемы проводки.
- Системы отопления, вентиляции и кондиционирования воздуха.
- Функциональные схемы.
- Электрические схемы.
- Гидравлические схемы.
- Пневматические схемы.

Обмен данными.

- Поддерживаемые форматы экспорта: CSV, CGM, DWG, DXF, Medusa, PDF, XML, ECAD и CON.
- Поддерживаемые форматы импорта: EDS, CSV, CGM, DWG, DXF, Medusa и XML.
- Поддержка устаревшего формата данных Pro/DIAGRAM™.

Изменение конструкций

- Интерфейс пользователя в стиле Windows® Explorer.
- Контекстные меню, открываемые щелчком правой кнопки мыши.
- Возможность определения любых пользовательских свойств.
- Быстрая навигация по нескольким листам.
- Обновление каталогов.
- Объединение листов проекта.

Интегрированное управление данными об изделиях

- Возможность управления данными схем в рамках системы разработки изделий PTC, включая приложения Windchill® PDMLink® и Windchill ProjectLink™.
- Возможность доступа к системе Windchill, а также открывания, взятия на изменение и сдачи на хранение проектов непосредственно из приложения Creo Schematics.

Гибкое управление каталогами

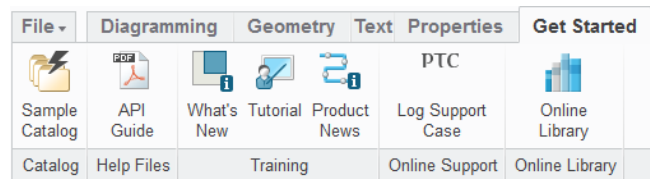
- Централизованный каталог обеспечивает единый источник данных, основанный на всех библиотеках конструкций в компании.
- Бесплатная библиотека символов включает стандарты ANSI, CSA и IEEE.

Свойства и параметры

- Свойства полностью определяются пользователями и могут быть присвоены папкам, наборам листов, листам, блокам, волокнам, группам, портам, форматам.
- Возможно назначение параметров по умолчанию для каталога, изменение при создании экземпляров, обновление выбором из набора данных, изменение по выбору нескольких элементов или автоматическое присвоение.
- Графическое отображение свойств доступно на: листах, форматах, блоках, волокнах, группах, портах.
- Автоматизированное присвоение информации о конечной заделке.
- Импорт информации о сигнале из приложений для проектирования печатных плат (PCB).

Характеристики отображения

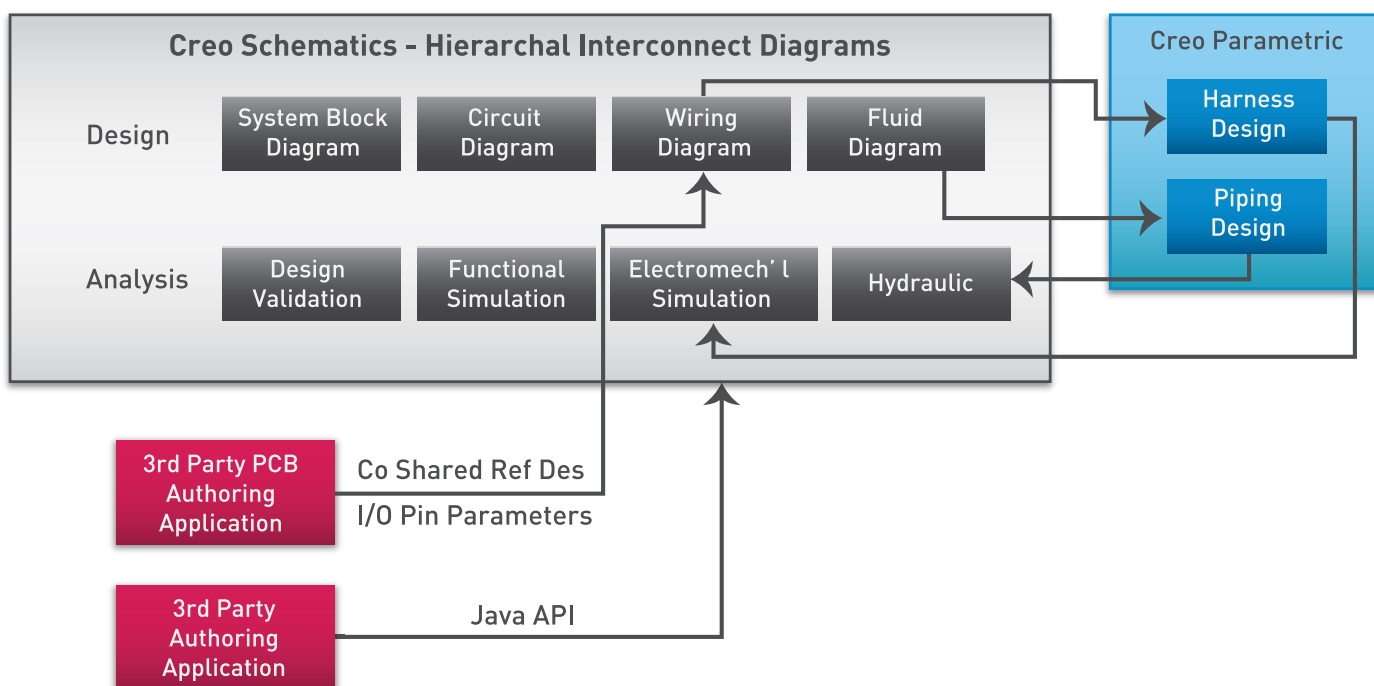
- Любое количество атрибутов.
- Любая подстрока любых значений атрибутов.
- Любые фиксированные строки, разделители.
- Поддержка шрифтов True Type.
- Любой слой, цвет.
- Настраиваемые метки.



Быстрое освоение эффективной работы за счет доступа к учебникам, онлайн-каталогам символов и прямым ссылкам на материалы веб-сайта PTC.com и вспомогательные ресурсы.

Быстрое создание настраиваемых отчетов

- Типы отчетов: параметры, складские запасы, соединение.
- Классы отчетности: проект, каталог, блок, группа, волокно, порт.
- Критерии:
 - целые и действительные параметры;
 - строковые параметры;
 - параметры списков;
 - параметры листов;
 - параметры типов.
- Назначение отчетов: лист, диалоговое окно, файл.
- Интерфейсы Java Read API.



Электротехническая симуляция

Модуль eSimulate Lite для анализа различных свойств компонентов по току и напряжению (не входит в пакет Creo Schematics Lite*).

* Загрузите бесплатно на веб-сайте PTC.com/support

Учебники

- В пакет включены бесплатные учебники для быстрого освоения приложения Creo Schematics новыми пользователями.
- Бесплатные учебники по электротехнической симуляции для новых пользователей eSimulate Lite.

Поддержка языков

- Английский, немецкий, французский, русский, японский и китайский (упрощенное письмо).

Поддерживаемые платформы и требования к системе

Последние сведения о поддерживаемых платформах и требованиях к системе см. на [странице технической поддержки PTC](#).

Дополнительные сведения см. по адресу PTC.com/product/creo или обратитесь к местному торговому представителю отдела сбыта.

© PTC Inc. (PTC), 2016 г. Все права защищены. Приведенные в настоящем документе сведения предоставляются исключительно в информационных целях, могут быть изменены без предварительного уведомления и не подразумевают никаких гарантий, обязательств, условий или предложений со стороны компании PTC. PTC, логотип PTC, фраза Product & Service Advantage, Creo, Elements/Direct, Windchill, Mathcad и прочие наименования продуктов и логотипы PTC являются товарными знаками или зарегистрированными товарными знаками компании PTC и (или) ее дочерних компаний в США и других странах. Все прочие наименования продуктов и компаний являются собственностью соответствующих владельцев. Сроки выпуска любых версий продуктов, включая любые модули и функциональные средства, могут быть изменены по усмотрению компании PTC.

J7739-CreoSchematics-0916-ru



ООО «Продуктивные Технологические Системы»
www.pts-russia.com
email: office@pts-russia.com

Телефон:
(7 495) 737-78-78
(7 495) 642-63-37